

Produktinformation

## Kompakt-Flächenspritzautomat KFS 1000

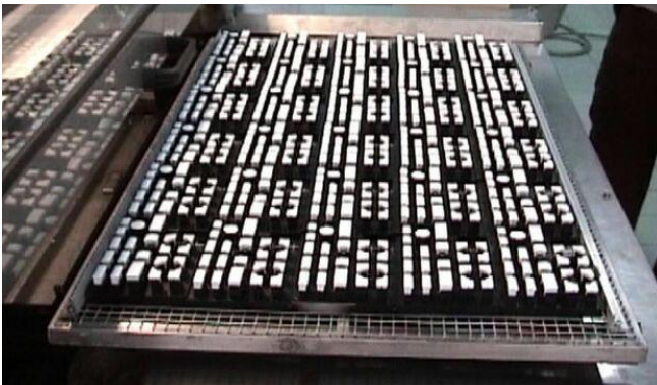
### Effiziente und platzsparende Beschichtung



Der Kompakt-Flächenspritzautomat wurde speziell für den flexiblen Einsatz als „automatischer Handspritzstand“ konzipiert. Mit ihm lassen sich unterschiedlichste Teile rasch und kostengünstig beschichten. Der KFS ist dabei von nur einer Person ergonomisch sinnvoll bedienbar. Dabei ist die Steuerung auf einfache und komfortable Bedienung ausgelegt.

#### Auf einen Blick

- Edelstahlausführung
- Von einer Person bedienbar
- Bedienerfreundliche Steuerung und Programmierung
- Automatische Einfuhr in die Spritzkabine
- Automatisches Spritzen mit individuellen Arbeitsprogrammen
- Optional: 2-Farbsystem
- Lackierung von Kleinteilen auf Paletten
- Standard Belegfläche 1000 x 600mm
- Sondergrößen möglich
- Platzsparende Bauweise mit Nass- oder Trockenabscheidung
- Reproduzierbare Lackierqualität
- Hohe Flexibilität zur Lackierung kleinerer Chargen
- Mit Zusatzmodulen zur Komplettanlage erweiterbar



#### Technische Daten

- Spritzgutabmessungen: 1,0 m x 0,6 m pro Horde
- Produktionsleistung: bis 1 m<sup>2</sup>/Minute
- Elektrischer Anschluss: 3 KW 400 V/50HZ
- Druckluftanschluss: 5 bar
- Abluftvolumen: 4500 m<sup>3</sup>/h

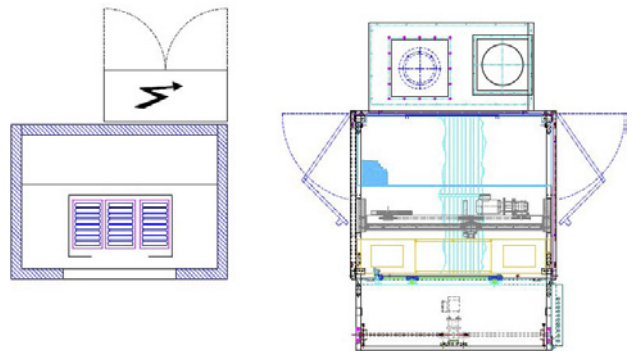


# Kompakt-Flächenspritzautomat KFS 1000

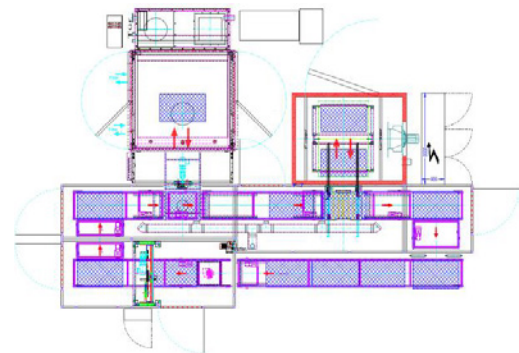
## Effiziente und platzsparende Beschichtung



Flächenspritzer mit Tragfachtrockner



Flächenspritzer mit Palettentransport und Tragfachtrockner



Flächenspritzer mit 3-Achsen-Lackierung und Durchlauf-trockner

